



**Kajaanin** kaupunki

# Sivistystoimialan talousraportti 1.1. – 28.2.2025

Sivistyslautakunta 26.3.2025

# Raportin sarakeotsikot

---

- MTA koko vuosi: Talousarvio vuodelle 2025.
- MTA kum: Jaksotetut talousarvion tilanne raportoivalta aikaväliltä kumulatiivisesti.
- Toteuma kum: Tuloslaskelman kumulatiiviset toteumatiedot raportointikaudelta.
- Tot kum vs MTA kum €: Kumulatiivisen toteuman ja jaksotetun talousarvion erotus
- Jäljellä MTA: jäljellä oleva/käytettävissä oleva määräraha
- Edellinen vuosi kum: Tuloslaskelman kumulatiiviset toteumatiedot vertailuvuodelta.
- TP edellinen vuosi: Tilinpäätöstiedot vuodelta 2024
- Tot kum vs edellinen vuosi kum %: Kumulatiivisen toteuman muutos vertailuvuoteen nähden.



# Sivistystoimialan talouden toteuma 1.1. – 28.2.2025

2914 Sivistystoimiala — Tuloslaskelma (porautuminen tileille ja tositteille, kum. €)



Tilihierarkia	MTA koko vuosi	MTA_kum	Toteuma_kum	Tot_kum_vs_MTA_kum (€)	Jäljellä MTA	Tot.-% MTA	Edellinen vuosi_kum	TP_ed vuosi	Tot_vs_ed vuosi (%)
Toimintatuotot	4 231 510	172 277	603 892	431 615	3 627 618	14,3%	464 647	5 128 348	30,0%
Myyntituotot	988 600	-174 080	118 007	292 087	870 593	11,9%	94 287	1 272 524	25,2%
Maksutuotot	1 760 750	311 177	412 472	101 295	1 348 278	23,4%	319 236	1 794 852	29,2%
Tuet ja avustukset	1 223 970	14 843	59 225	44 382	1 164 745	4,8%	36 523	1 775 389	62,2%
Muut toimintatuotot	258 190	20 336	14 188	-6 148	244 002	5,5%	14 601	285 582	-2,8%
Toimintakulut	-87 568 654	-14 411 712	-14 236 552	175 160	-73 332 102	16,3%	-14 298 621	-85 461 603	-0,4%
Henkilöstökulut	-54 023 774	-8 500 091	-8 539 711	-39 620	-45 484 063	15,8%	-8 226 715	-51 546 225	3,8%
Palvelujen ostot	-17 814 836	-3 319 789	-3 146 057	173 732	-14 668 779	17,7%	-3 356 718	-17 648 632	-6,3%
Aineet, tarvikkeet ja tavarat	-1 966 024	-283 269	-170 139	113 130	-1 795 885	8,7%	-274 140	-1 768 881	-37,9%
Avustukset	-1 306 900	-181 370	-161 571	19 799	-1 145 329	12,4%	-255 380	-1 739 199	-36,7%
Muut toimintakulut	-12 457 120	-2 127 193	-2 219 073	-91 880	-10 238 047	17,8%	-2 185 668	-12 758 666	1,5%
Toimintakate	-83 337 144	-14 239 435	-13 632 660	606 776	-69 704 484	16,4%	-13 833 974	-80 333 255	-1,5%
Rahoitustuotot ja -kulut + (-)								-26	
Muut rahoituskulut								-26	
Vuosikate	-83 337 144	-14 239 435	-13 632 660	606 776	-69 704 484	16,4%	-13 833 974	-80 333 281	-1,5%
Poistot ja arvonalentumiset	-747 947	-119 281	-88 933	30 347	-659 014	11,9%	-119 995	-868 791	-25,9%
Suunnitelman mukaiset poistot	-747 947	-119 281	-88 933	30 347	-659 014	11,9%	-119 995	-719 682	-25,9%
Arvonalentumiset								-149 109	
Tilikauden tulos	-84 085 091	-14 358 716	-13 721 593	637 123	-70 363 498	16,3%	-13 953 968	-81 202 072	-1,7%
Tilikauden ylijäämä (alijäämä)	-84 085 091	-14 358 716	-13 721 593	637 123	-70 363 498	16,3%	-13 953 968	-81 202 072	-1,7%



Kustannuspaikkahierarkia

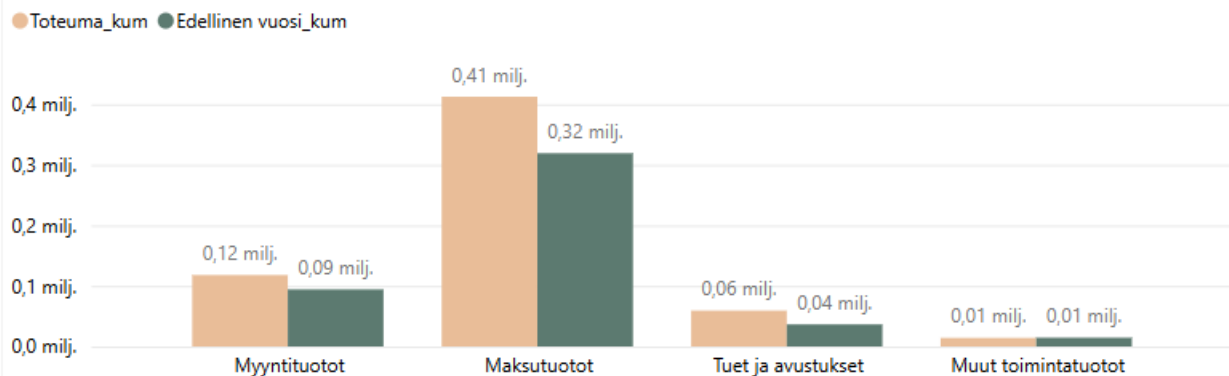
291 Kajaani (KP-taso 8) + 291A Kajaani (KP-taso 7) + 291AA Kajaanin peruskaup... ▾

## 2914 Sivistystoimiala

Käyttösuunnitelma

Talousarvio

Toimintatuotot ja valm. omaan käyttöön tiliryhmittäin



Nimi	Toteuma_kum	MKS koko vuosi	Tot.-% MKS	Tot_kum vs_ed vuosi kum (%)
Myyntituotot	118 007	988 600	11,9%	25,2%
Maksutuotot	412 472	1 760 750	23,4%	29,2%
Tuet ja avustukset	59 225	1 223 970	4,8%	62,2%
Muut toimintatuotot	14 188	258 190	5,5%	-2,8%
<b>Yhteensä</b>	<b>603 892</b>	<b>4 231 510</b>	<b>14,3%</b>	<b>30,0%</b>

Toimintakulut tiliryhmittäin



Nimi	Toteuma_kum	MKS koko vuosi	Tot.-% MKS	Tot_kum vs_ed vuosi kum (%)
Henkilöstökulut	-8 539 711	-54 023 774	15,8%	3,8%
Palvelujen ostot	-3 146 057	-17 814 836	17,7%	-6,3%
Aineet, tarvikkeet ja tavarat	-170 139	-1 966 024	8,7%	-37,9%
Avustukset	-161 571	-1 306 900	12,4%	-36,7%
Muut toimintakulut	-2 219 073	-12 457 120	17,8%	1,5%
<b>Yhteensä</b>	<b>-14 236 552</b>	<b>-87 568 654</b>	<b>16,3%</b>	<b>-0,4%</b>



## **Toimintatuotot**, toteuma 14,3 % talousarviosta, +30 % edelliseen vuoteen

- *Myyntituotoissa suurin tuloerä kotikuntakorvaustulot, toteuma 12,1 % talousarviosta*
- *Maksutuotot 23,4 % talousarviosta*
  - Koululaisten aamu- ja iltapäivätoiminnan asiakasmaksutulot, toteutunut 52,4 %. Mukana myös hyvinvointialuetta laskutetut (sopimuksen mukaisesti) henkilökohtaista ohjausta tarvitsevien ohjaajaresurssikustannukset.
  - Varhaiskasvatusmaksutuloja kertynyt noin 21,1 % talousarviosta
  - Lukukausimaksutuottoja kevään osalta, 50,4 % talousarviosta. Tuottojen kertymä painottuu alkuvuoteen sekä syksylle.
- *Tuissa ja avustuksissa hankkeisiin liittyviä tuloja ja avustuksia kirjautunut 6,3 %. Mukana myös työterveyshuollon korvausarvio, joka kirjautuu joulukuussa.*

## Toimintakulut, toteuma 16,3 % talousarviosta, -0,4 % edelliseen vuoteen

- *Henkilöstökulut* kokonaisuudessaan talousarvion mukaiset. Muutos ed. vuoteen + 3,8 %
  - Varhaiskasvatus toteutunut 16,3 %
  - Perusopetus toteutunut 15,7 %
  - Kulttuuri- ja nuorisopalvelut toteutunut 15,3 %
- *Palvelujen ostot* toteutunut 17,7 % talousarviosta. Muutos ed. vuoteen -6,3 %
  - Koululaisten AP/IP toiminnan palvelurahakustannukset siirretty Aura-käsikirjan ohjeistuksen mukaan avustusmenoista palvelujen ostoihin (asiakaspalvelujen ostot)
  - Palvelujen ostoissa on kertaluontoisia kulueriä kuten lisenssit, vakuutukset
- *Aine- ja tarvikeostot* toteutunut 8,7 % talousarviosta.
  - Kalustohankinnoista toteutunut 1,5 % talousarviosta.
  - Aine- ja tarvikeostoissa on kulueriä, joiden hankinta painottaa tietylle ajankohdalle (esim. oppimateriaalit)
- *Avustusmenot* toteutunut 12,4 % talousarviosta, kulut pääosin
  - lasten kotihoidontuen ja hoitorahan kustannukset (tot. 14,6 % talousarviosta)
  - Kesätyöseteleihin varattu 196 000 €, kustannukset kirjautuvat kesällä ja kesän jälkeen
- *Muita toimintakuluja* toteutunut 17,8 %. Suurimpana menoeränä
  - Tilavuokrakustannukset yhteensä 1,97 M€ (17,1 % talousarviosta), ed. vuoden tasolla. Ulkoiset tilavuokrat 0,284 M€ (21,7 % talousarviosta), muutos ed. vuoteen +13,5 %.
  - Lisäksi kone- ja laitevuokrat n. 0,205 M€ (24,5 % talousarviosta), muutos ed. vuoteen +5,8 %.

# Sivistystoimialan hallinto

29140 Sivistystoimialan hallinto — Tuloslaskelma (porautuminen tileille ja tositteille, kum. €)



Tilihierarkia	MTA koko vuosi	MTA_kum	Toteuma_kum	Tot_kum_vs_MTA_kum (€)	Jäljellä MTA	Tot.-% MTA	Edellinen vuosi_kum	TP_ed vuosi	Tot_vs_ed vuosi (%)
▲ Toimintatuotot	688	0		0	688			975	
Tuet ja avustukset	688	0		0	688			975	
Toimintakulut	-524 058	-96 793	-90 206	6 587	-433 852	17,2%	-116 298	-567 701	-22,4%
Henkilöstökulut	-147 062	-21 311	-22 953	-1 642	-124 109	15,6%	-22 272	-136 811	3,1%
Palvelujen ostot	-350 492	-76 718	-65 618	11 100	-284 874	18,7%	-92 463	-409 863	-29,0%
Aineet, tarvikkeet ja tavarat	-1 750	-286	-333	-47	-1 417	19,0%	-209	-1 089	59,2%
Muut toimintakulut	-24 754	1 522	-1 302	-2 824	-23 452	5,3%	-1 354	-19 939	-3,9%
Toimintakate	-523 370	-96 793	-90 206	6 587	-433 164	17,2%	-116 298	-566 726	-22,4%
Vuosikate	-523 370	-96 793	-90 206	6 587	-433 164	17,2%	-116 298	-566 726	-22,4%
Tilikauden tulos	-523 370	-96 793	-90 206	6 587	-433 164	17,2%	-116 298	-566 726	-22,4%
Tilikauden ylijäämä (alijäämä)	-523 370	-96 793	-90 206	6 587	-433 164	17,2%	-116 298	-566 726	-22,4%

# Varhaiskasvatus

## 29141 Varhaiskasvatus — Tuloslaskelma (porautuminen tileille ja tositteille, kum. €)



Tilihierarkia	MTA koko vuosi	MTA_kum	Toteuma_kum	Tot_kum_vs_MTA_kum (€)	Jäljellä MTA	Tot.-% MTA	Edellinen vuosi_kum	TP_ed vuosi	Tot_vs_ed vuosi (%)
Toimintatuotot	943 587	-160 413	163 813	324 226	779 774	17,4%	136 920	1 252 833	19,6%
Myyntituotot	105 000	-273 066	20 181	293 246	84 819	19,2%	7 051	151 610	186,2%
Maksutuotot	655 800	112 290	138 102	25 812	517 698	21,1%	121 790	720 252	13,4%
Tuet ja avustukset	180 077	323	5 340	5 017	174 738	3,0%	7 882	358 653	-32,3%
Muut toimintatuotot	2 710	40	191	151	2 519	7,1%	197	22 318	-3,1%
Toimintakulut	-28 949 736	-4 915 537	-4 793 904	121 633	-24 155 832	16,6%	-4 847 929	-28 625 361	-1,1%
Henkilöstökulut	-16 384 804	-2 680 806	-2 662 691	18 115	-13 722 112	16,3%	-2 592 234	-16 193 261	2,7%
Palvelujen ostot	-8 158 515	-1 508 783	-1 405 932	102 851	-6 752 583	17,2%	-1 592 541	-8 418 121	-11,7%
Aineet, tarvikkeet ja tavarat	-284 461	-40 829	-30 283	10 545	-254 178	10,6%	-44 275	-259 571	-31,6%
Avustukset	-1 109 000	-181 344	-161 571	19 773	-947 429	14,6%	-148 801	-954 418	8,6%
Muut toimintakulut	-3 012 957	-503 774	-533 426	-29 652	-2 479 531	17,7%	-470 078	-2 799 989	13,5%
Toimintakate	-28 006 149	-5 075 950	-4 630 091	445 859	-23 376 058	16,5%	-4 711 008	-27 372 528	-1,7%
Vuosikate	-28 006 149	-5 075 950	-4 630 091	445 859	-23 376 058	16,5%	-4 711 008	-27 372 528	-1,7%
Poistot ja arvonalentumiset	-143 700	-23 950	-10 975	12 975	-132 725	7,6%	-18 456	-150 146	-40,5%
Suunnitelman mukaiset poistot	-143 700	-23 950	-10 975	12 975	-132 725	7,6%	-18 456	-110 733	-40,5%
Arvonalentumiset								-39 413	
Tilikauden tulos	-28 149 849	-5 099 900	-4 641 066	458 834	-23 508 783	16,5%	-4 729 464	-27 522 674	-1,9%
Tilikauden ylijäämä (alijäämä)	-28 149 849	-5 099 900	-4 641 066	458 834	-23 508 783	16,5%	-4 729 464	-27 522 674	-1,9%



# Perusopetus

## 29142 Perusopetus — Tuloslaskelma (porautuminen tileille ja tositteille, kum. €)



Tilihierarkia	MTA koko vuosi	MTA_kum	Toteuma_kum	Tot_kum_vs_MTA_kum (€)	Jäljellä MTA	Tot.-% MTA	Edellinen vuosi_kum	TP_ed vuosi	Tot_vs_ed vuosi (%)
Toimintatuotot	1 347 802	84 344	164 852	80 508	1 182 950	12,2%	99 611	2 035 415	65,5%
Myyntituotot	708 300	69 957	68 659	-1 298	639 641	9,7%	64 941	961 163	5,7%
Maksutuotot	113 050	14 009	59 254	45 245	53 796	52,4%	28 121	216 927	110,7%
Tuet ja avustukset	485 972	0	35 841	35 841	450 131	7,4%	5 757	782 555	522,6%
Muut toimintatuotot	40 480	378	1 098	720	39 382	2,7%	792	74 770	38,6%
Toimintakulut	-44 294 781	-7 179 840	-7 233 523	-53 683	-37 061 259	16,3%	-7 172 388	-42 875 206	0,9%
Henkilöstökulut	-28 698 413	-4 443 886	-4 509 220	-65 334	-24 189 193	15,7%	-4 325 037	-26 849 820	4,3%
Palvelujen ostot	-7 825 164	-1 498 007	-1 455 245	42 761	-6 369 919	18,6%	-1 447 379	-7 407 113	0,5%
Aineet, tarvikkeet ja tavarat	-1 109 108	-85 106	-53 671	31 435	-1 055 437	4,8%	-67 547	-959 017	-20,5%
Avustukset							-106 498	-600 098	-100,0%
Muut toimintakulut	-6 662 096	-1 152 841	-1 215 386	-62 546	-5 446 710	18,2%	-1 225 927	-7 059 158	-0,9%
Toimintakate	-42 946 979	-7 095 495	-7 068 671	26 825	-35 878 309	16,5%	-7 072 777	-40 839 790	-0,1%
Rahoitustuotot ja -kulut + (-)								-26	
Muut rahoituskulut								-26	
Vuosikate	-42 946 979	-7 095 495	-7 068 671	26 825	-35 878 309	16,5%	-7 072 777	-40 839 817	-0,1%
Poistot ja arvonalentumiset	-348 193	-58 032	-44 531	13 501	-303 662	12,8%	-58 033	-412 227	-23,3%
Suunnitelman mukaiset poistot	-348 193	-58 032	-44 531	13 501	-303 662	12,8%	-58 033	-348 199	-23,3%
Arvonalentumiset								-64 028	
Tilikauden tulos	-43 295 172	-7 153 527	-7 113 202	40 325	-36 181 970	16,4%	-7 130 810	-41 252 043	-0,2%
Tilikauden ylijäämä (alijäämä)	-43 295 172	-7 153 527	-7 113 202	40 325	-36 181 970	16,4%	-7 130 810	-41 252 043	-0,2%

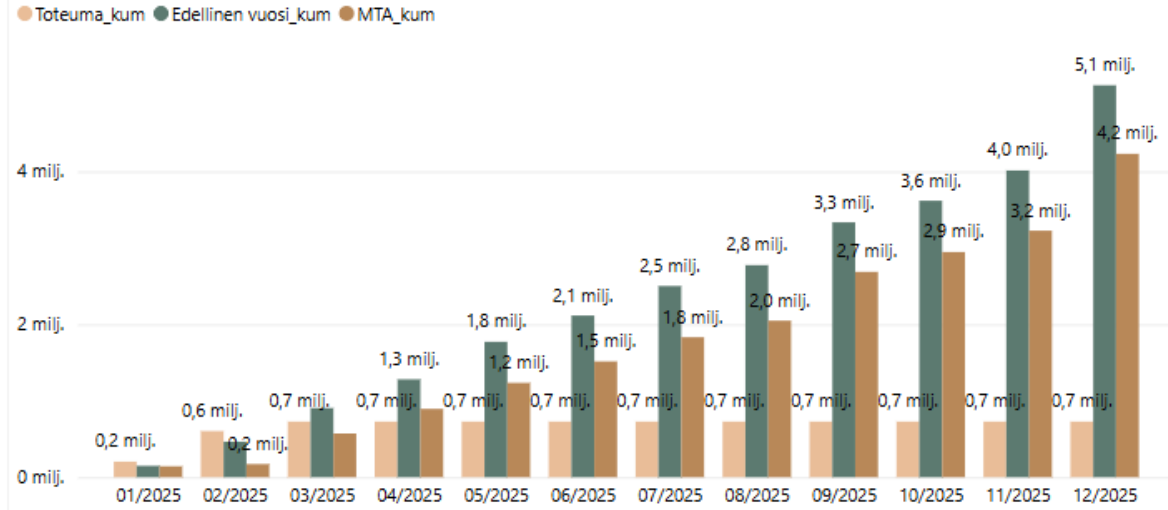
# Kulttuuri- ja nuorisopalvelut

## 29143 Kulttuuri- ja nuorisopalvelut — Tuloslaskelma (porautuminen tileille ja tositteille, kum. €)

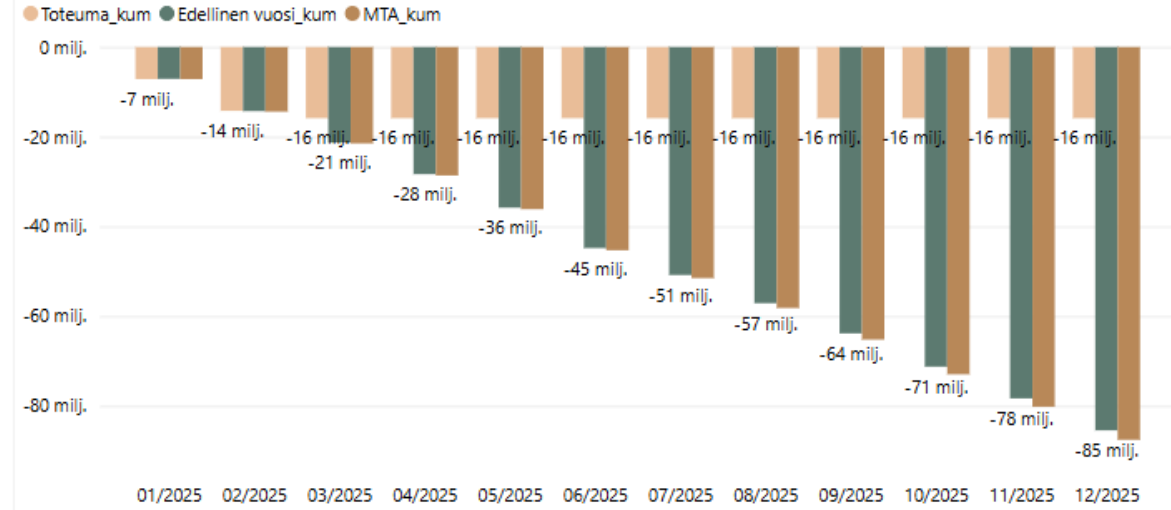
Tilihierarkia	MTA koko vuosi	MTA_kum	Toteuma_kum	Tot_kum_vs_MTA_kum (€)	Jäljellä MTA	Tot.-% MTA	Edellinen vuosi_kum	TP_ed vuosi	Tot_vs_ed vuosi (%)
Toimintatuotot	1 939 433	248 345	275 227	26 882	1 664 206	14,2%	228 116	1 839 124	20,7%
Myyntituotot	175 300	29 029	29 167	139	146 133	16,6%	22 294	159 750	30,8%
Maksutuotot	991 900	184 878	215 116	30 238	776 784	21,7%	169 325	857 674	27,0%
Tuot ja avustukset	557 233	14 520	18 045	3 524	539 188	3,2%	22 885	633 206	-21,2%
Muut toimintatuotot	215 000	19 919	12 899	-7 020	202 101	6,0%	13 612	188 493	-5,2%
Toimintakulut	-13 800 079	-2 219 542	-2 118 919	100 623	-11 681 160	15,4%	-2 162 006	-13 393 335	-2,0%
Henkilöstökulut	-8 793 496	-1 354 087	-1 344 847	9 241	-7 448 649	15,3%	-1 287 173	-8 366 333	4,5%
Palvelujen ostot	-1 480 665	-236 281	-219 262	17 019	-1 261 403	14,8%	-224 335	-1 413 535	-2,3%
Aineet, tarvikkeet ja tavarat	-570 705	-157 048	-85 851	71 196	-484 854	15,0%	-162 108	-549 204	-47,0%
Avustukset	-197 900	-26		26	-197 900		-80	-184 683	-100,0%
Muut toimintakulut	-2 757 313	-472 101	-468 959	3 141	-2 288 354	17,0%	-488 309	-2 879 580	-4,0%
Toimintakate	-11 860 646	-1 971 197	-1 843 692	127 505	-10 016 953	15,5%	-1 933 890	-11 554 211	-4,7%
Vuosikate	-11 860 646	-1 971 197	-1 843 692	127 505	-10 016 953	15,5%	-1 933 890	-11 554 211	-4,7%
Poistot ja arvonalentumiset	-256 054	-37 299	-33 427	3 872	-222 627	13,1%	-43 506	-306 418	-23,2%
Suunnitelman mukaiset poistot	-256 054	-37 299	-33 427	3 872	-222 627	13,1%	-43 506	-260 750	-23,2%
Arvonalentumiset								-45 668	
Tilikauden tulos	-12 116 700	-2 008 496	-1 877 119	131 377	-10 239 581	15,5%	-1 977 396	-11 860 629	-5,1%
Tilikauden ylijäämä (alijäämä)	-12 116 700	-2 008 496	-1 877 119	131 377	-10 239 581	15,5%	-1 977 396	-11 860 629	-5,1%



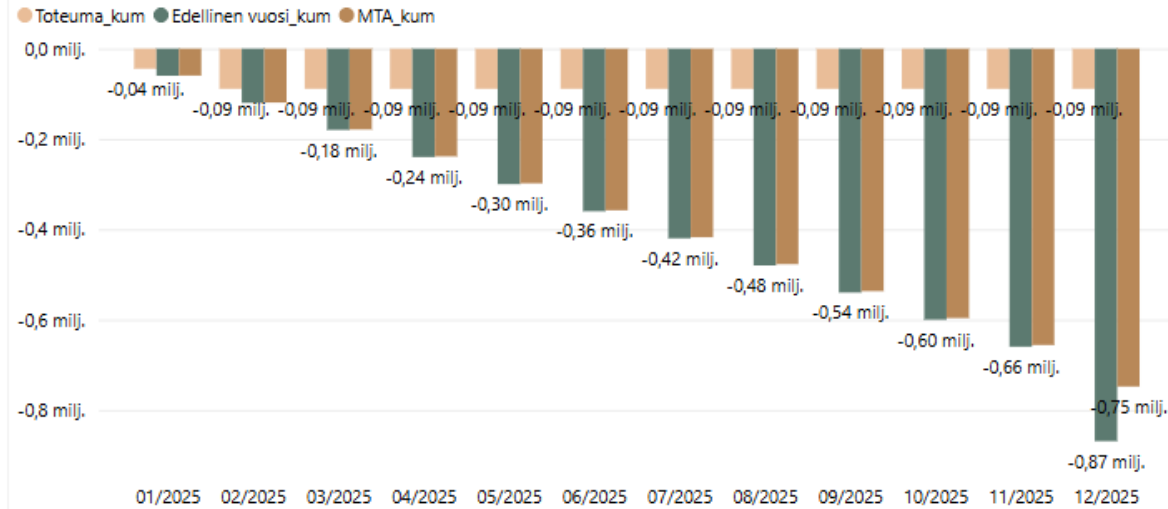
Toimintatuotot



Toimintakulut



Poistot ja arvonalentumiset



Toimintakate

